



## Appartement familiale T6 (135 m<sup>2</sup>) en vente à PARIS 15ème

PARIS 75015

**1 190 000 € \***

\* Honoraires à la charge du vendeur

**Guy HOQUET PARIS 14  
PLAISANCE PERNETY**

164 Rue d'Alésia  
75014 Paris

**01 81 69 77 20**

## Appartement familiale T6 (135 m<sup>2</sup>) en vente à PARIS 15ème

PARIS 15ème. Grand appartement familial de 6 pièces , en étage élevé avec ascenseur et extérieurs, DPE D

Situé au 10ème étage ( avec ascenseur) d'un immeuble récent de 12 étages construit en 1973 dans une résidence sécurisée avec gardien et digicode.

Ce bien traversant avec espaces extérieur est orienté est-ouest.

Ce bien dispose de deux entrées indépendantes.

Il se compose de cinq chambres, un séjour donnant sur un beau balcon, une cuisine indépendante équipée (possible d l'ouvrir sur le séjour), deux salles d'eau, deux toilettes, de nombreux rangements (placards, dressings) et 3 espaces extérieurs. Une cave complète ce bien

La résidence possède un chauffage collectif alimenté au gaz de ville.

Appartement modulable, sans anomalie électrique et avec un DPE en D.

Petit rafraichissement à prévoir.

PLUS DE DETAILS ET INFORMATIONS contactez nous

Copropriété de 131 lots (Pas de procédure en cours).

Charges annuelles ( eau, ascenseur, gardien, entretien immeuble?) : 5980.00 euros.

135.21 m<sup>2</sup>

6 pièce(s)

5  
chambres

3 sde

## Fiche technique du bien

Exposition	Est-Ouest
Etage	10
Nombre étages	12
Accès Bus	2 min
Accès RER	28 min
Accès tramway	15 min
Accès Ecole	5 min
Bien en copropriété	Oui
Nb Lots Copropriété	329
Charges annuelles (ALUR)	5980 €
Procédures diligentées c/ syndicat de copropriété	Pas de procédure en cours
Surface séjour	30.75 m2
Année construction	1973
Fenêtres	Aluminium Simple Vitrage
Salle(s) d'eau	3
WC	2
Cuisine	Indépendante Equipée
Exposition Séjour	Ouest
Type Chauffage	Collectif

Mode Chauffage	Gaz
Eau chaude	Collective
Etat intérieur	Travaux à prévoir
Nombre de caves	1
Nombre de balcons	3
Digicode	Oui
Gardien	Oui
Date ERP	2023-06-15 20:19:12
Diagnostic Energétique	Oui
Conso Energ	185 kWh/m2 par an

---

## Bilan énergétique

DPE non communiqué

GES non communiqué

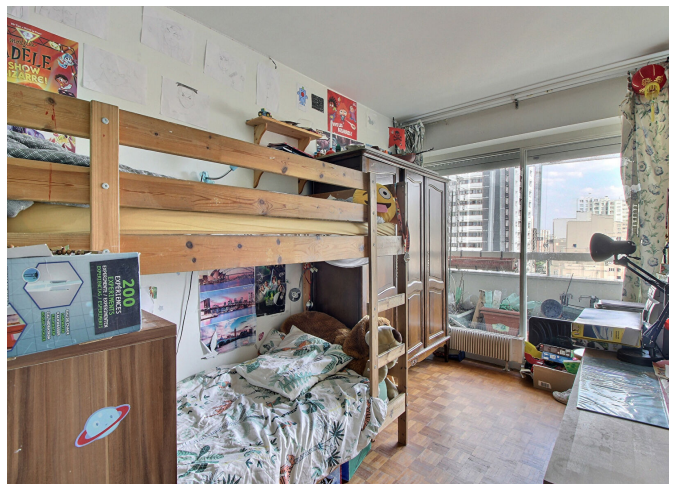
---

Estimation du coût annuel en énergie pour un usage standard entre 1350€ et 1850€ au 01/01/2021

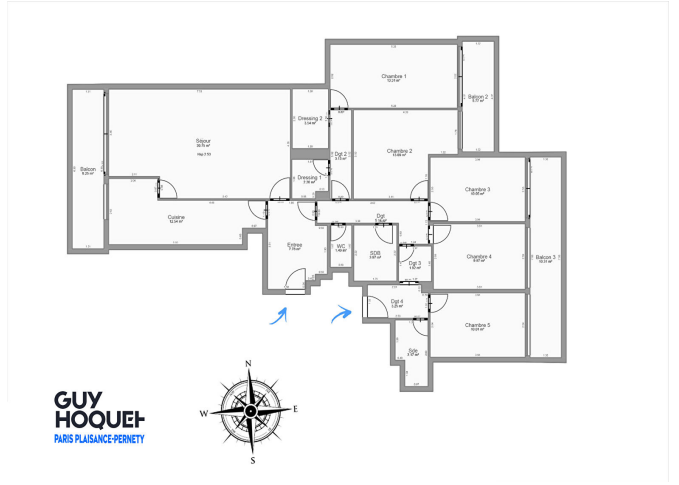
---

## Photos du bien









**GUY  
HOQUET**  
PARIS PLAISANCE-PERNETY

164 rue d'Alésia 75014 Paris  
0181697720  
[Paris14plaisance@guyhoquet.com](mailto:Paris14plaisance@guyhoquet.com)

